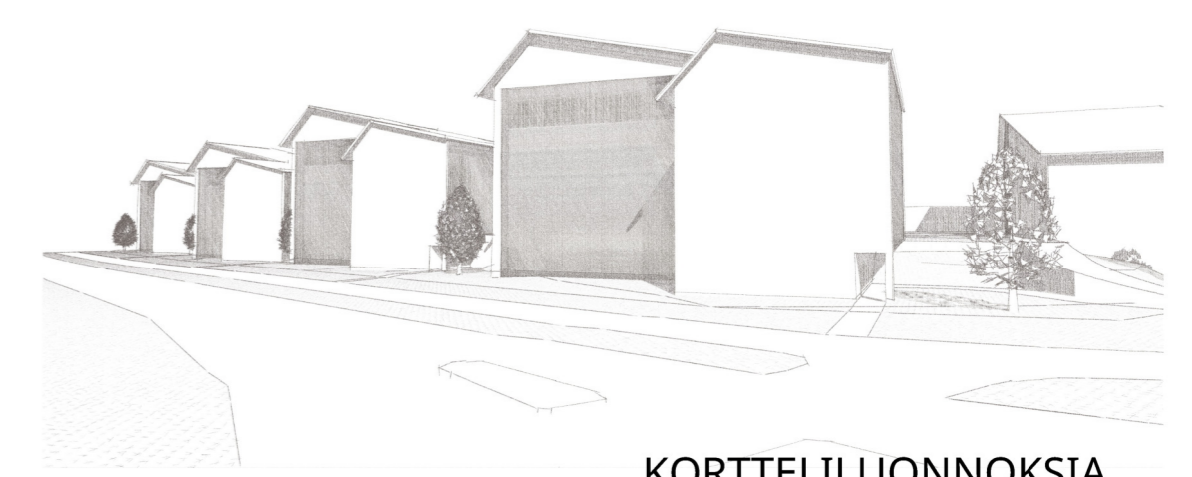
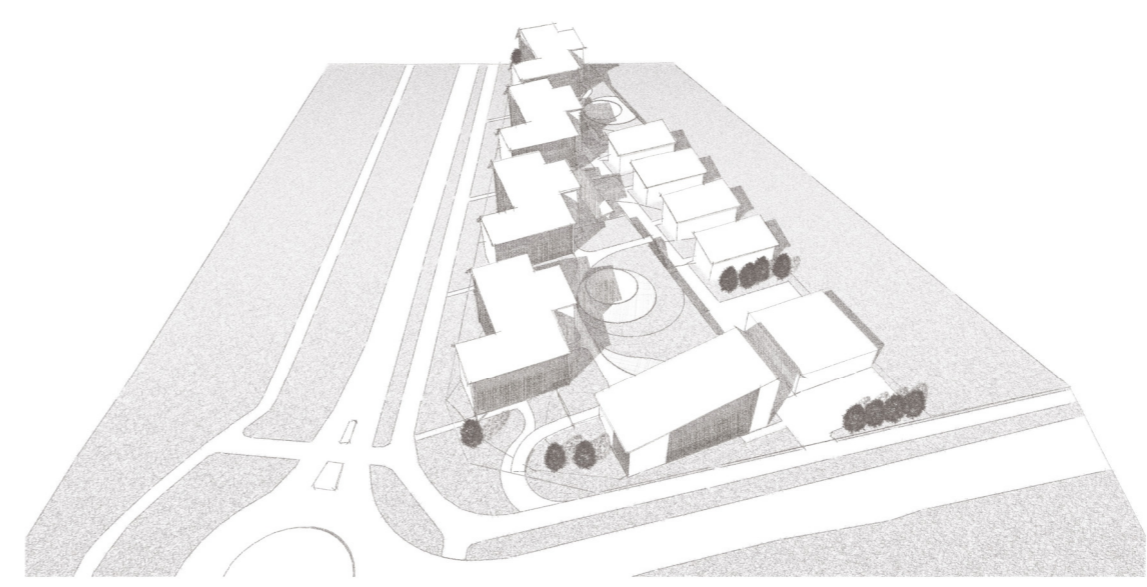




2. KERROS / PIHAKANNET 1:500



NÄKYMÄ SIBELIUKSENVÄYLÄLTÄ



KORTTELILUONNOKSIA

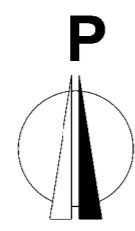
SIBELIUKSENVÄYLÄ

SIPOONTIE

JÄRVENPÄÄN SÄVELPUISTO

KORTTELISUUNNITELMA





1. KERROS / MAANTASO 1:500

ESIMERKKIPOHJAT 1:500



1.krs Kerrosala ~490 m² 2.krs Kerrosala ~490 m² / kerros 3.-4.krs Kerrosala ~464 m² 5.krs Kerrosala ~248 m²

Alueelle on sijoitettu yhteensä 5 kerrostaloa ja 4 rivitaloa.

Kokonaiskerrosalan jakautuminen:

Sibeliuksenväylän varressa neljä 4-5 kerroksista rakennusmassaa, joissa kaikissa n. 2160 k-m².
 Sipoontien varressa yksi 3-4 kerroksinen rakennusmassa, jossa n. 1400 k-m².
 Koillisrajalla neljä 2-kerroksista rivitaloa, joissa kaikissa n. 350 k-m².
 -> kokonaiskerrosalaa yhteensä n. 11440 k-m².

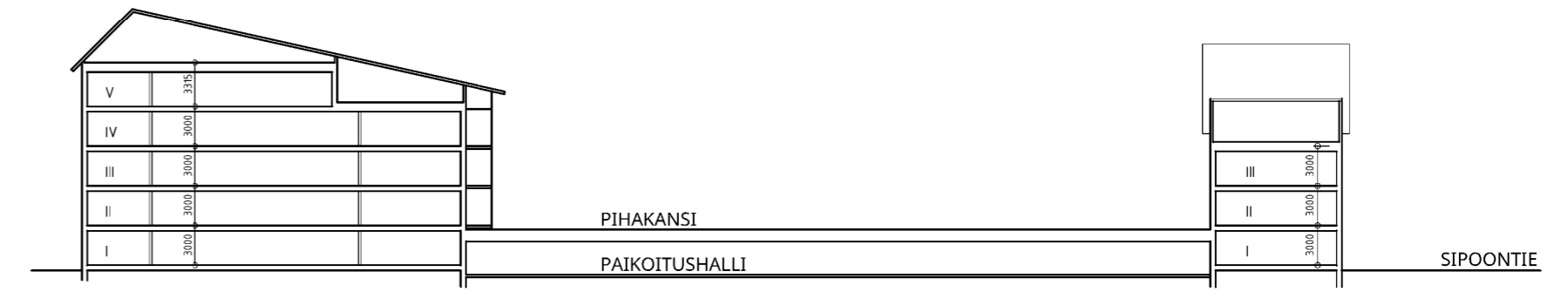
Asuntoja kerrostaloissa yhteensä n. 142 kpl ja rivitaloissa n. 14 kpl.

Autopaikkojen tarve:
 - kerrostalot 1 ap / 110 k-m² ja vähintään 0,6 ap / asunto -> tarvitaan 91 ap
 - rivitalot 1,5 ap / asunto -> tarvitaan 21 ap
 ----> yhteensä 112 ap + vieraspaikat 10 ap = 122 ap

Autopaikkojen toteutus:
 - pihakannen alla n. 72 + 25 ap
 - pihalla n. 18 ap
 ----> yhteensä n. 115 ap
 - toteutuksessa huomioidaan lisäksi yhteiskäyttöautot

Esimerkkipohtien kerrosalat ja asuntokanta

	asuntoja/kpl	1h / kpl	2h / kpl	3h / kpl	k-m ²
1.KRS	3	-	2	1	490
2.KRS	8	2	4	2	490
3.KRS	8	2	4	2	464
4.KRS	8	2	4	2	464
5.KRS	3	-	2	1	248
yht.	30	6	16	8	2156
asuntojakauma		20 %	53 %	27 %	



LEIKKAUS A - A 1:500

